

КОММУНАЛЬНЫЙ МОСТ

Коммунальный мост стал украшением Красноярска и прославился на весь мир, войдя в справочник ЮНЕСКО «Мостостроение мира».



Коммунальный мост Красноярска — один из одиннадцати действующих мостов через реку Енисей. Соединяет правый и левый берега столицы Красноярского края. На правом берегу мост выходит на Предмостную площадь, на левом — на Театральную площадь, бывшую площадь 350-летия Красноярска.

Коммунальный мост предназначен для пешеходов и автомобильного транспорта, номинально состоит из двух мостов, разделенных специальной дамбой на острове Отдыха. Ширина Коммунального моста составляет 23,4 м, высота — 26 м. Общая длина мостового перехода с подходами и дамбой 2 300 м.

До постройки Коммунального моста с одного на другой берег жители Красноярска перебирались на плашкоуте — платформе на двух больших плоскодонных лодках, перемещавшейся с помощью каната и силы течения реки.

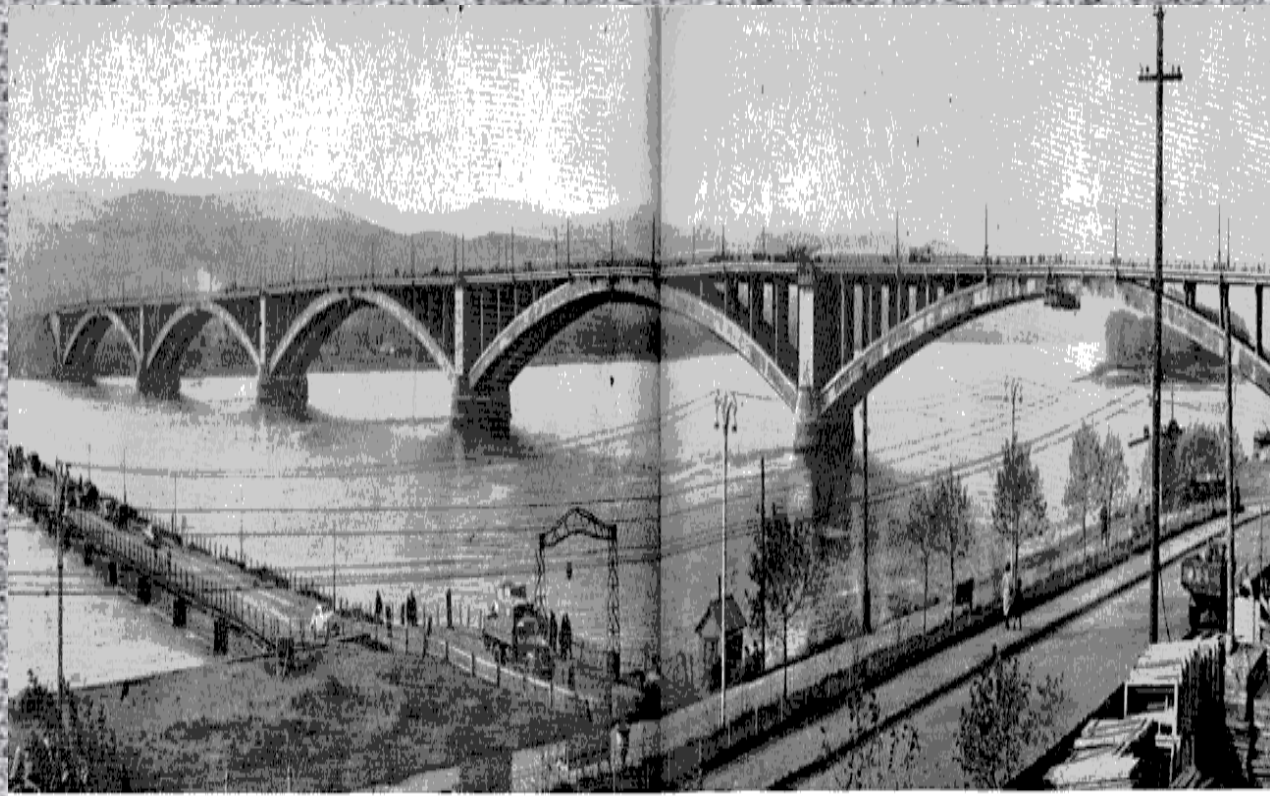
18 января 1940 г. исполком крайсовета принял решение о строительстве моста через Енисей в створе улицы Вейнбаума или Сурикова, но с началом войны вопрос о строительстве был отложен.

В годы Великой Отечественной войны потребность в мосте через Енисей возросла многократно в связи с эвакуацией в Красноярск различных предприятий с запада страны, но все средства и силы шли на нужды фронта. В это время был организован понтонный мост, разводившийся по ночам для пропуска судов и проработавший до запуска капитального моста.

Весной 1958 года началось сооружение 11 арочных полусводов (5 над основным руслом и 6 — над Абаканской протокой), которые устанавливались с помощью плавучих опор и буксировались к месту монтажа теплоходами. Вес каждой составлял 1560 тонн.







История архитектуры





9 pathy.com/114864 uploaded by B







Изображение Красноярского
Коммунального моста находится на
десятирублёвой банкноте.



